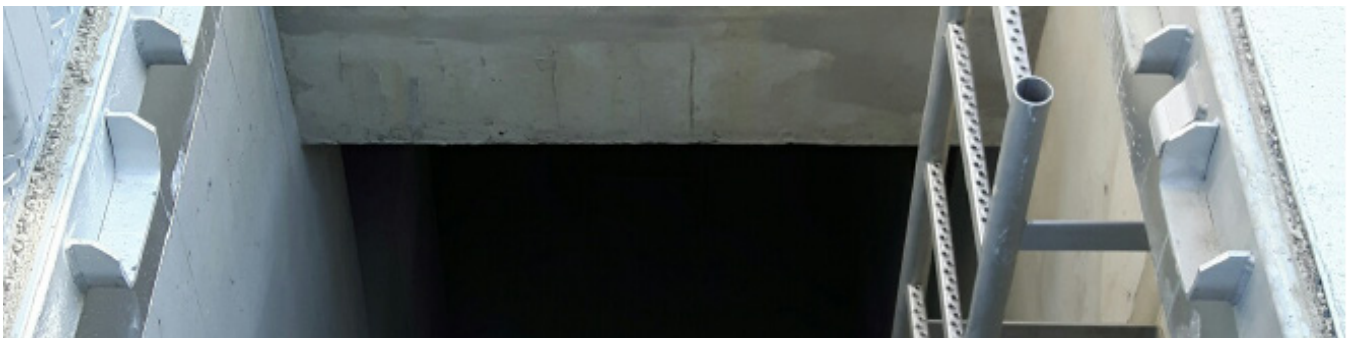


### RÜB + PW Schelmenwasen in Horb

Neubau Hochwasserpumpwerk und Sanierung RÜB Schelmenwasen



#### Leistungsbeschreibung

Verfahrens- und Prozesstechnische Ausrüstung für das Hochwasserpumpwerk und das Regenüberlaufbecken.

#### Lieferumfang

- Lieferung und Montage von einer nassaufgestellten Abwassertauchmotorpumpe (11 l/s) sowie drei Tauchmotor-Propellerpumpen (je 500 l/s),
- Lieferung und Montage eines schwenkbaren Tauchmotor-Rührwerks,
- Lieferung und Montage eines Hochleistungssiebrechens,
- Fertigung, Lieferung und Montage der Rohrleitungen und Formstücke bis DN 800 in Edelstahl 1.4571,
- Lieferung und Montage von Armaturen und Rückschlagklappen bis DN 500,
- Lieferung und Montage eines Absperrschiebers zum Andübeln DN 900,
- Lieferung und Montage diverser Einstiegsleitern, Schacht- und Gitterrostabdeckungen,
- Erstellung der Werk- und Montageplanung, Projektleitung, Koordination unserer Nachunternehmer, Montageüberwachung, Erstellung und Übergabe der Anlagendokumentation, Funktionstests, Inbetriebnahme sowie Einweisung des Betriebspersonals,
- Wartung der Anlagenteile für die Dauer der Gewährleistung.

#### Kunde

Große Kreisstadt Horb am Neckar  
Marktplatz 8  
72160 Horb an Neckar

#### Ansprechpartner

Herr Huber  
T +49 7451 901-263

#### Planungsbüro

Dreher + Stetter Ingenieurgesellschaft  
72186 Empfingen

#### Fertigstellung

2017