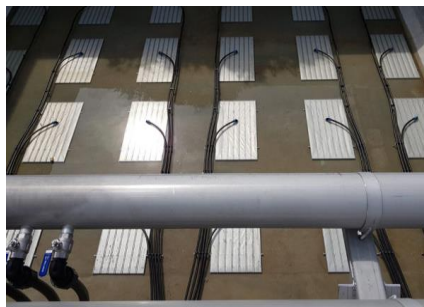


Kläranlage Warthausen

Maschinen- und Klärtechnik



Leistungsbeschreibung

Erweiterung der Belebungsbecken und Maschinengebäude mit Verdichterstation sowie Umbau eines Nachklärbeckens zu einem Regenüberlaufbecken.

Lieferumfang

- Demontage der bestehenden Rohrleitungen und Anlagenteile,
- Installation von provisorischen Pumpwerken, Rohrleitungen und Belebungsbeckenausrüstung für den Betrieb der Kläranlage während der Baumaßnahme,
- Belebungsbeckenausrüstung für den Betrieb der Kläranlage während der Baumaßnahme,
- Lieferung und Montage des Belüftungssystems und der Rührwerke für die Belebungsbecken sowie von vier Turboverdichtern (je max. 3.962 m³/h) zur Versorgung der Druckbelüftung,
- Lieferung und Montage von drei Kreiselpumpen (je 160 l/s), vier Abwassertauchmotorpumpen (je 220 l/s), vier Rücklaufschlammumpen (je 220 l/s) und einer Kellerentwässerungspumpe für das Zwischenpumpwerk,
- Lieferung und Montage der technischen Ausrüstung des RÜBs bestehend aus einer Tauchmotorpumpe (120 l/s) und drei Tauchmotorrührwerken sowie eines Ablaufkastens,
- Lieferung und Montage der Rohrleitungen und Formstücke in Edelstahl 1.4571, Stahl verzinkt und HDPE sowie Armaturen und Rohrleitungszubehör bis DN 900,
- Lieferung und Montage der Durchfluss- und Temperaturmessungen bis DN 700,
- Lieferung und Montage der technischen Gebäudeausrüstung im Maschinengebäude,
- Erstellung der Werk- und Montageplanung, Projektleitung, Koordination unserer Nachunternehmer, Montageüberwachung, Erstellung und Übergabe der Anlagendokumentation, Funktionstests, Inbetriebnahme sowie Einweisung des

Kunde

Abwasserzweckverband Riß
Marktplatz 7/1
88400 Biberach

Ansprechpartner

Herr Bühler
T +49 7356 9357 - 14

Planungsbüro

SAG Ingenieure
89081 Ulm

Fertigstellung

2018